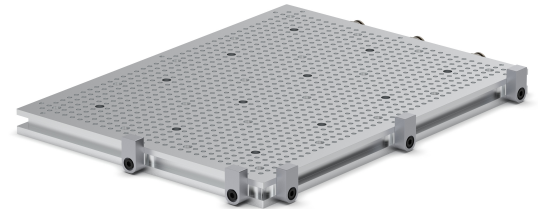


Vakuumplatte mit hoher Haltekraft, gefertigt aus Gussaluminium mit feingefrästen Funktionsflächen. Das Gewinderaster innerhalb der Saugfläche ermöglicht das Befestigen von zusätzlichen Spannelementen. Die Werkstückanschlüge bieten eine hohe Flexibilität bei der Positionierung der zu bearbeitenden Werkstücke. Für Durchbrüche ist der Einsatz von Adaptermatten notwendig.



Lieferumfang

- 1 Vakuumplatte
- 1 Lochgummimatte
- 1 Abdeckgummimatte
- 1 Vakuum-Schlauch
- 2 Spannpratzen

Stärken

- + Aufspannen ohne Dichtschnur
- + Hohe Haltekraft durch maximale Saugfläche
- + Befestigungsbohrungen für alternative Spannmittel

Web

Weitere Details und Zubehör finden Sie unter

<https://produkte.spreitzer.de/spannen/vakuumspanntechnik/vakuumplatten/vakuumplatte-spvpl-grid-592>.

Werkstoff

- Hochfestes Aluminium

Ausführung

- Funktionsflächen feinstgefräst: Parallelität 0,02/100 mm



Vakuumpalte SPVPL Grid mit Zubehör

Ausführung	Nummer	Abmessungen [mm]	Spannfläche [mm]	Gewinde	Gewicht [kg]
SPVPL 2012 Grid	B900501284	216x136x26	216x136	2xM6	4
SPVPL 3020 Grid	B900501285	316x216x26	316x216	6xM6	9
SPVPL 3030 Grid	B900501286	316x316x26	316x316	9xM8	10
SPVPL 5020 Grid	B900501287	516x216x26	516x216	10xM8	13
SPVPL 4030 Grid	B900501288	416x316x26	416x316	12xM6	12
SPVPL 5030 Grid	B900501289	516x316x26	516x316	18xM8	16
SPVPL 4040 Grid	B900501290	416x416x26	416x416	16xM8	15
SPVPL 5040 Grid	B900501291	516x416x26	516x416	20xM8	18
SPVPL 7030 Grid	B900501292	716x316x26	716x316	21xM8	19
SPVPL 6040 Grid	B900501262	616x416x26	616x416	24xM8	20
SPVPL 6050 Grid	B900501293	616x516x26	616x516	30xM8	27
SPVPL 10030 Grid	B900501294	1016x316x26	1016x316	30xM8	30
SPVPL 7050 Grid	B900501295	716x516x26	716x516	35xM8	30
SPVPL 10050 Grid	B900501296	1016x516x26	1016x516	50xM8	50
SPVPL 10060 Grid	B900501297	1016x616x26	1016x616	60xM8	55

Hinweis: Ihre ausgewählten Varianten sind orange markiert.