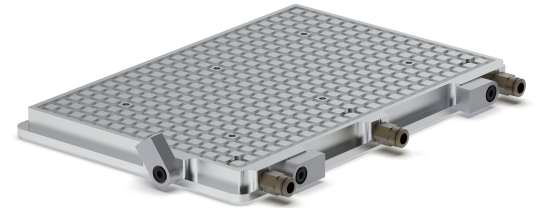


Vakuumpatte mit hoher Haltekraft, gefertigt aus Gussaluminium mit feingefrästen Funktionsflächen. Das integrierte Gewinderaster und die Werkstückanschlüsse bieten eine hohe Flexibilität bei der Positionierung der zu bearbeitenden Werkstücke. Für Durchbrüche ist der Einsatz von Adaptermatten notwendig.



Lieferumfang

- 1 Vakuumpatte
- 1 Vakuumverteiler
- 1 Vakuum-Schlauch
- 1 Dichtschnur
- 1 PVC Adaptermatte

Stärken

- + Preisattraktives Basismodell
- + Hohe Haltekraft
- + Geringe Anforderung an den Vakuumerzeuger

Web

Weitere Details und Zubehör finden Sie unter

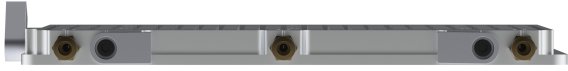
<https://produkte.spreitzer.de/spannen/vakuumspranntechnik/vakuumpplatten/vakuumpatte-spvpl-basic-590>.

Werkstoff

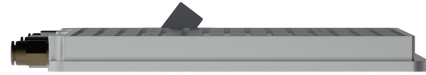
- Hochfestes Aluminium

Ausführung

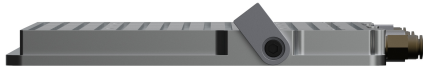
- Funktionsflächen feinstgefräst: Parallelität 0,02/100 mm



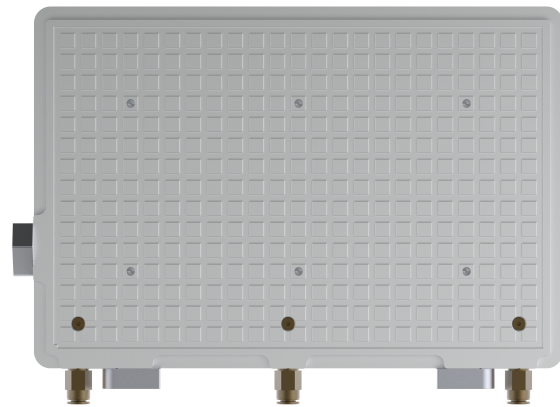
Vakuumplatte SPVPL Basic Nr. B900501275 Vorderansicht



Vakuumplatte SPVPL Basic Nr. B900501275 von rechts



Vakuumplatte SPVPL Basic Nr. B900501275 von links



Vakuumplatte SPVPL Basic Nr. B900501275 von oben



Vakuumpatte SPVPL Basic mit Zubehör

Ausführung	Nummer	Abmessungen [mm]	Spannfläche [mm]	Absaugpunkte	Gewicht [kg]
SPVPL 2012 Basic	B900501232	216x136x20	200x120	2	2,5
SPVPL 1818 Basic	B900501318	180x180x30	180x180	2	4
SPVPL 2020 Basic	B900501274	216x136x20	200x200	2	4
SPVPL 3020 Basic	B900501275	316x216x20	300x200	3	6
SPVPL 2828 Basic	B900501319	280x280x30	280x280	3	7,5
SPVPL 4020 Basic	B900501265	416x216x20	400x200	4	7,5
SPVPL 4030 Basic	B900501210	416x316x20	400x300	4	12
SPVPL 5030 Basic	B900501276	516x316x20	500x300	5	16
SPVPL 5040 Basic	B900501256	516x416x20	500x400	5	20
SPVPL 6040 Basic	B900501207	616x416x20	600x400	6	24
SPVPL 7050 Basic	B900501216	716x516x20	700x500	7	28
SPVPL 10040 Basic	B900501277	1016x416x20	1000x400	10	30
SPVPL 10060 Basic	B900501278	1016x616x20	1000x600	10	41

Hinweis: Ihre ausgewählten Varianten sind orange markiert.