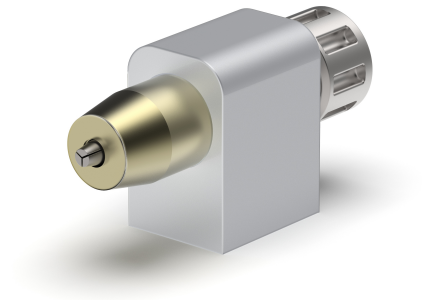


Teilapparat mit Schnellspannfutter zur Montage auf Gelenkfuß oder für kundenspezifische Anwendungen. Befestigungsgewinde an der Unterseite.



## Lieferumfang

- 1 Teilapparat mit Bedienungsanleitung

## Web

Weitere Details und Zubehör finden Sie unter <https://produkte.spreitzer.de/spannen/praezisions-spannmittel-fuer-die-kontrolle/zubehoer-fuer-die-kontrolle/teilapparat-mit-schnellspannfutter-542>.

### Werkstoff

- Aluminium

### Ausführung

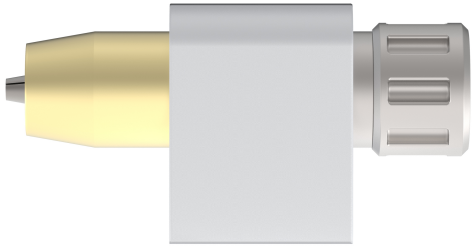
- Sandgestrahlt

### Teilapparat 0435

für Werkstückdurchmesser 0,4-3,5mm

### Teilapparat 1260

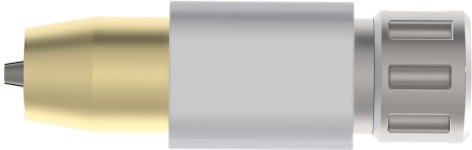
für Werkstückdurchmesser 1,2-6,0mm



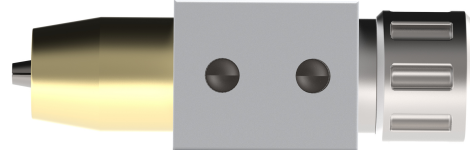
Teilapparat mit Schnellspannfutter Nr. B900500849 Vorderansicht



Teilapparat mit Schnellspannfutter Nr. B900500849 von links



Teilapparat mit Schnellspannfutter Nr. B900500849 von oben



Teilapparat mit Schnellspannfutter Nr. B900500849 von unten

| Ausführung                                 | Nummer     | Werkstück Ø [mm] | Teilung |
|--|------------|------------------|---------|
| Teilapparat mit Schnellspannfutter TA 0435 | B900500849 | 0,4 - 3,5        | 8 x 45° |
| Teilapparat mit Schnellspannfutter TA 1260 | B900500850 | 1,2 - 6,0        | 8 x 45° |

Hinweis: Ihre ausgewählten Varianten sind orange markiert.

## Besonderheiten



Teilapparat auf Gelenkfuß