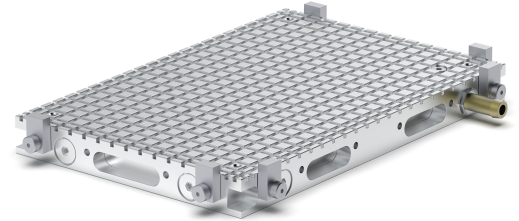


Vakuumpatte mit hoher Haltekraft, gefertigt aus Gussaluminium mit feingefrästen Funktionsflächen. Die Werkstückanschlüge bieten eine hohe Flexibilität bei der Positionierung der zu bearbeitenden Werkstücke. Für Durchbrüche ist der Einsatz von Adaptermatten notwendig. Optional können Rastertischsauger montiert werden. Diese bieten maximale Flexibilität bei der Fertigung von Durchbrüchen.



Lieferumfang

- 1 Vakuumpatte
- 1 Anschläge
- 1 Schlauchanschluss
- 1 Verschlusschraube
- 1 Dichtschnur

Stärken

- + Modulares Baukastensystem
- + Maximale Flexibilität
- + Durchbrüche bearbeiten mittels Rastertischsauger

Web

Weitere Details und Zubehör finden Sie unter

<https://produkte.spreitzer.de/spannen/vakuumspanntechnik/vakuumpplatten/vakuumpatte-spvpl-ma-593>.

Werkstoff

- Hochfestes Aluminium

Ausführung

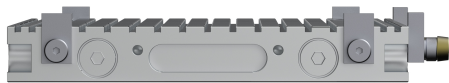
- Funktionsflächen feinstgefräst: Parallelität 0,01/100 mm



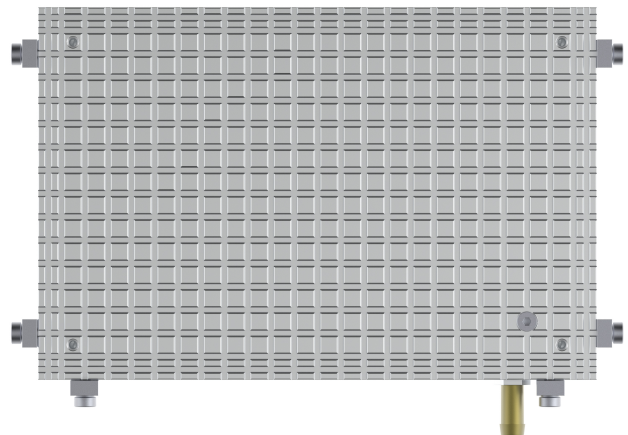
Vakuumplatte SPVPL MA Nr. B900500127 Vorderansicht



Vakuumplatte SPVPL MA Nr. B900500127 von rechts



Vakuumplatte SPVPL MA Nr. B900500127 von links



Vakuumplatte SPVPL MA Nr. B900500127 von oben

Ausführung	Nummer	Abmessungen [mm]	Spannfläche [mm]	Raster [mm]	Nut [mm]	Gewicht [kg]
SPVPL MA 3020-12,5	B900500127	300x200x28	300x200	12,5x12,5	3x3	4,5
SPVPL MA 3020-25	B900500128	300x200x28	300x200	25,0x25,0	3x3	4,5
SPVPL MA 4030-12,5	B900500130	400x300x28	400x300	12,5x12,5	3x3	9
SPVPL MA 4030-25	B900500131	400x300x28	400x300	25,0x25,0	3x3	9
SPVPL MA 4030-30	B900500133	400x300x28	400x300	30,0x30,0	5x5	9
SPVPL MA 6040-12,5	B900500135	600x400x28	600x400	12,5x12,5	3x3	18
SPVPL MA 6040-25	B900500136	600x400x28	600x400	25,0x25,0	3x3	18
SPVPL MA 6040-25	B900500137	600x400x28	600x400	30,0x30,0	5x5	18

Hinweis: Ihre ausgewählten Varianten sind orange markiert.

