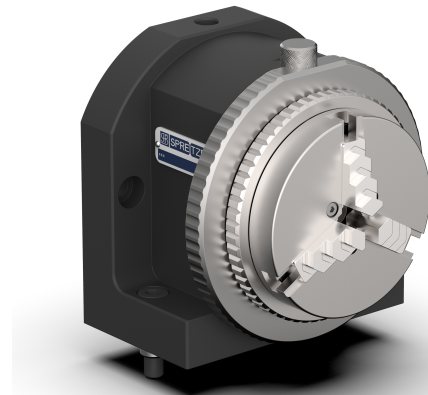


Mit Hilfe der Präzisions-Dreheinheit PDE können zylindrische Werkstücke bis 134 mm Durchmesser mit hoher Genauigkeit rotiert werden.

Der Aufbau der Einheit ist in horizontaler und vertikaler Lage auf der Grundplatte möglich.

Auf der universellen Planscheibe mit MK3-Aufnahme der Variante B705000004 können unterschiedliche Anbauteile montiert werden.



Einsatzbereiche

- Einzelprüfung
- Serienprüfung mit Sonderzubehör

Lieferumfang

- 1 Präzisions-Dreheinheit PDE

Web

Weitere Details und Zubehör finden Sie unter <https://produkte.spreitzer.de/pruefen/praezisions-dreheinheiten/praezisions-dreheinheit-pde-567>.

Stärken

- + Präzisions-Dreheinheit, horizontal und vertikal montierbar
- + Dreibacken-Spannfutter DBF VA, nichtrostend (Wiederholgenauigkeit 0,005 mm)

Werkstoff

- Stahl, nichtrostend
- Aluminium

Ausführung

- Präzisionsgeschliffen
- Hartcoatiert

Zubehör auf Anfrage:

- Gelenkarm mit Messmittelaufnahme
- Hochgenauigkeits-Spannfutter SF HQ, nichtrostend, Ø 100 oder Ø 125 mm Wiederholgenauigkeit 0,002 mm), siehe Produktkatalog Kapitel 6, Spannmittel für Werkzeugbau und Kontrolle

- Elektroantrieb
- Aufnahme für Schwenkhalter

Ausführung	Nummer	Ausführung	Rundlaufgenauigkeit [mm]
PDE	B705000004	PDE	< 0,002 vorgespannte Präzisionslagerung
PDE 100 DBF	B705000005	PDE 100 DBF	< 0,002 (ohne Dreibackenfutter) vorgespannte Präzisionslagerung
PDE 100 DBF mit Grundplatte	B705000007	PDE 100 DBF mit Grundplatte	< 0,002 (ohne Dreibackenfutter) vorgespannte Präzisionslagerung
PDE 140 DBF	B705000008	PDE 140 DBF	< 0,002 (ohne Dreibackenfutter) vorgespannte Präzisionslagerung
PDE 140 DBF mit Grundplatte	B705000006	PDE 140 DBF mit Grundplatte	< 0,002 (ohne Dreibackenfutter) vorgespannte Präzisionslagerung

Hinweis: Ihre ausgewählten Varianten sind orange markiert.