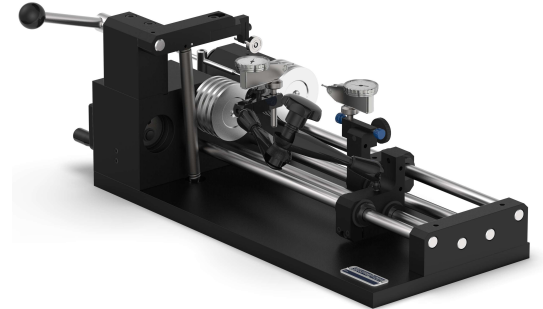


Das Rundlaufprüfgerät RPG 35100 eignet sich besonders für Prüfungen von großen Werkstücken im Serienbereich. Zwei Messschlitten mit Messmittelaufnahme dienen zur Außen-, Innen- bzw. Planschlagmessung von Rotationsteilen. Beide Messschlitten lassen sich stufenlos entlang der Führungssäulen verschieben.



## Einsatzbereiche

- Einzelprüfung
- Serienprüfung

## Lieferumfang

- 1 Komplettes Gerät (ohne Messuhren)
- 1 Messschlitten stirnseitig
- 1 Messschlitten mit Gelenkarm
- 1 Messmittelaufnahme
- 1 Bedienschlüssel
- 1 Abziehstein

## Zubehör

- Elektroantrieb
- Messschlitten mit Auflagerollen
- Telleranschlag
- Pneumatischer Schwenkarm mit Spannrolle
- Kreuzschlitten mit Messmittelaufnahme
- Gelenkarm mit Messmittelaufnahme
- Fühlhebelmessgerät, analog
- Fühlhebelmessgerät, digital

## Hinweis

- Anpresskraft mittels unterschiedlicher Zugfedern

## Stärken

- + Robuste Konstruktion mit vorgespannter Präzisionslagerung
- + Einfache Bedienung, schnelle Messung
- + Für Prüfungen im Serienbereich mittels Messschlitten

## Web

Weitere Details und Zubehör finden Sie unter

<https://produkte.spreitzer.de/pruefen/rundlaufpruefgeraete-spitzenlos/rundlaufpruefgeraet-rpg-35100-562>.

### Werkstoff

- Stahl
- Anbauteile aus Aluminium

### Ausführung

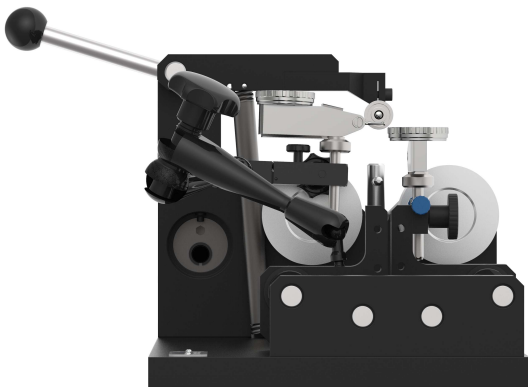
- Brüniert, schwarz eloxiert
- Gehärtete und präzisionsgeschliffene Auflagerrollen

### Zubehör auf Anfrage:

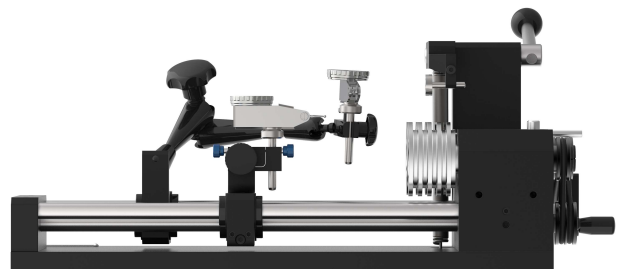
- Hartmetall-Auflagerrollen
- Antrieb mittels Zahnriemen
- Elektronischer Längenmesstaster mit Halter, Auswerteeinheit und Software
- Lineareinheit zum Prüfen von Werkstückoberflächen

### Kundenspezifische Auflagerrollen

- Um den unterschiedlichen Kundenanforderungen gerecht zu werden, liefern wir auch Auflagerrollen nach Ihren Angaben.



Rundlaufprüfgerät RPG 35100 Vorderansicht



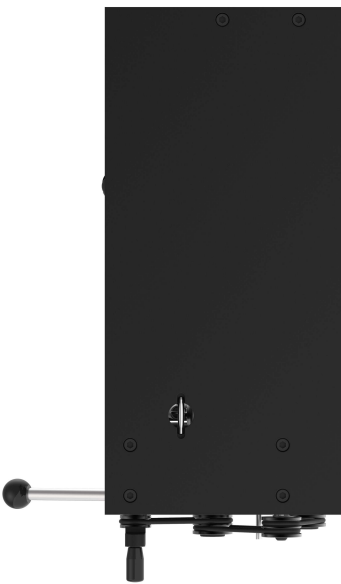
Rundlaufprüfgerät RPG 35100 von rechts



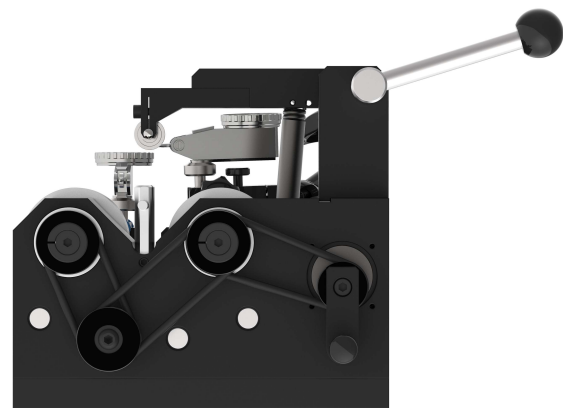
Rundlaufprüfgerät RPG 35100 von links



Rundlaufprüfgerät RPG 35100 von oben



Rundlaufprüfgerät RPG 35100 von unten

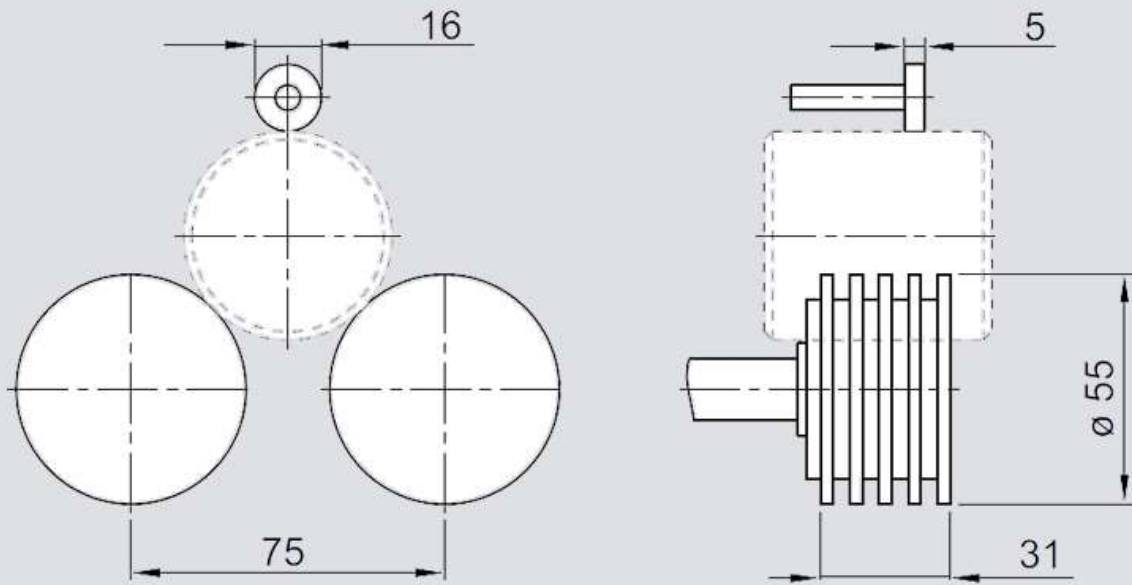


Rundlaufprüfgerät RPG 35100 Rückansicht

| Ausführung | Nummer     | Ø Werkstück [mm] | Rollen Ø [mm] | Rollentyp      | Rundlaufgenauigkeit [mm]                | Antrieb       | Stellfläche L x B [mm] |
|------------|------------|------------------|---------------|----------------|---|---------------|------------------------|
| RPG 35100  | B700500005 | 35 - 100         | 55            | Einstichrollen | < 0,002 vorgespannte Präzisionslagerung | handbetrieben | 400 x 185              |

Hinweis: Ihre ausgewählten Varianten sind orange markiert.

# RPG 35100



Planzeichnung Rundlaufprüfgerät RPG 35100

# Anwendungen

