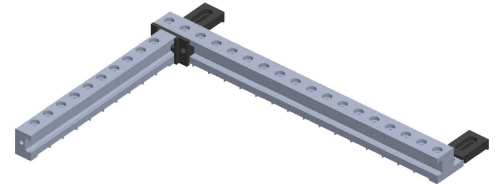


Das ALUMESS.optic System ist ein universelles und äußerst flexibles Spann- und Fixiersystem für optische Koordinatenmessmaschinen sowie Messprojektoren. Es kann bei Auf- und Durchlicht und auf Multisensormaschinen für taktiles Messen verwendet werden. Über die eingebrachten Führungsnuten in der Grundleiste und der Anschlussleiste ist der Spannrahmen stufenlos verschiebbar und skalierbar.



Lieferumfang

- 1 Grundleiste L=360 mm
- 1 Anschlussleiste L=220 mm
- 2 Spannpratze
- 2 Befestigungsschraube M6 x 16
- 1 Sechskant-Winkelschraubendreher 4 mm

Web

Weitere Details und Zubehör finden Sie unter <https://produkte.spreitzer.de/spannen/alumess-spannvorrichtungen/alumess-einsteiger-set/einsteiger-set-alumess.optic-b-300>.

Ausführung	Nummer	Teile
ALUMESS.optic B	B502000018	6

Hinweis: Ihre ausgewählten Varianten sind orange markiert.