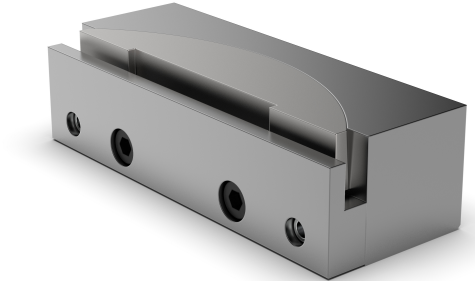


Die Pendelbacken ermöglichen das Rohteilspannen von Guss-, Form- sowie unparallel gesägten Werkstücken. Mit den NiederzugPendelbacken können Winkelfehler von mehreren Millimetern ausgeglichen werden. Die Spannflächen sind grob geriffelt.



Lieferumfang

- 1 Niederzug-Pendelbacke
- 1 feste Backe
- 2 Auflageleisten

Web

Weitere Details und Zubehör finden Sie unter <https://produkte.spreitzer.de/spannen/spannbacken/niederzug-pendelbacken-236>.

Werkstoff

- Stahl

Ausführung

- Gehärtet, geschliffen



Niederzug-Pendelbacken Nr. B209800154 Vorderansicht



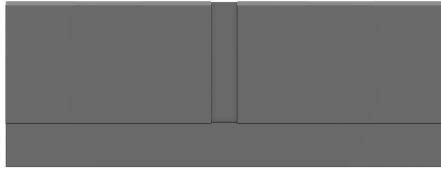
Niederzug-Pendelbacken Nr. B209800154 von rechts



Niederzug-Pendelbacken Nr. B209800154 von links



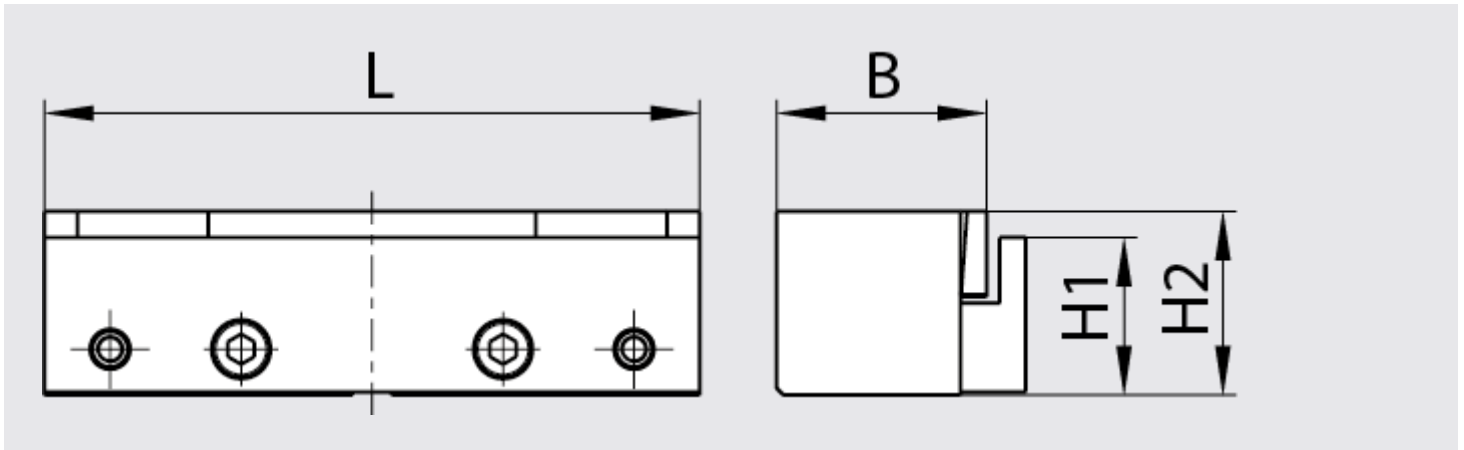
Niederzug-Pendelbacken Nr. B209800154 von oben



Niederzug-Pendelbacken Nr. B209800154 von unten

Ausführung	Nummer	Passend für	L [mm]	H1 [mm]	H2 [mm]
B209800154	B209800154	MZE 190-100 / MZE 280-100	100	24	28
B209800174	B209800174	MZE 240-125 / MZE 360-125 / MZE 500-125	125	30	34

Hinweis: Ihre ausgewählten Varianten sind orange markiert.



Maße Niederzug-Pendelbacken