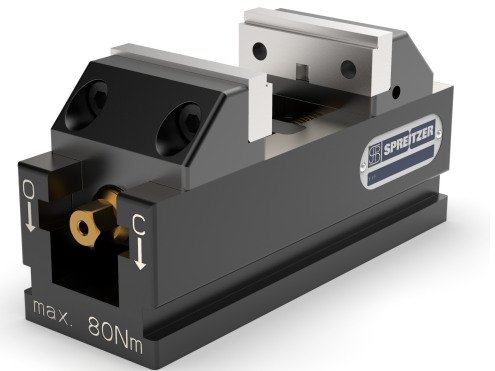


Diese Zentrischspanner-Baureihe dient als kraftvolles und wirtschaftliches Spannmittel auf Mehrachsen-Bearbeitungszentren sowie Automationssystemen. Durch die auswechselbaren Spannbacken wird ein flexibler Einsatz ermöglicht. Der maximale Freiheitsgrad resultiert aus der kompakten Bauform des Spannmittels und ermöglicht dem Kunden eine optimale Zugänglichkeit zum Werkstück in der 5- und Mehrseiten-Bearbeitung.



Einsatzbereiche

- Einzelteil- und Kleinserienfertigung
- Spannen von außen nach innen (Außenspannung)
- Spannen von innen nach außen (Innenspannung)

Lieferumfang

- 1 Zentrischspanner mit Bedienungsanleitung
- 1 Paar harte Stufenbacken 89°

Zubehör

- Spannbacken
- Mittenbacken
- Allgemeines Zubehör

Web

Weitere Details und Zubehör finden Sie unter <https://produkte.spreitzer.de/spannen/zentrischspanner-zentrumspanner/mechanische-zentrischspanner/mechanischer-zentrischspanner-mze-202>.

Stärken

- + Kompakte Bauform
- + Großer Spannbereich
- + Auswechselbare Spannbacken für unterschiedliche Kundenanforderungen

Hauptanwendungen



Paletten-Automation



Rohteilspannung

Bauart

- Offen, Optimiert Für Späneabfluss

Werkstoff

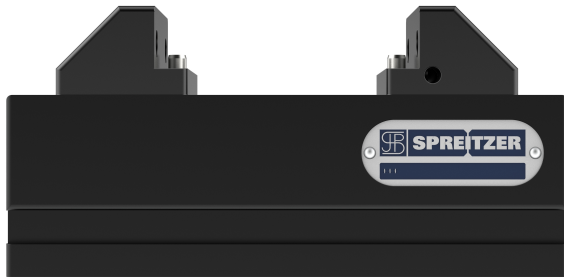
- Vergüteter Werkzeugstahl
- Magnetisierbarer Chromstahl, nicht-rostend (VA-Version)

Ausführung

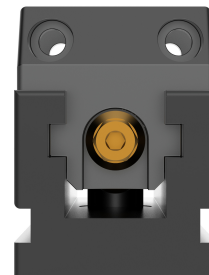
- Oberflächengehärtet
- Durchgehärtet (VA-Version)
- Funktionsflächen präzisionsgeschliffen
- Gehärtete Spindel
- Eingeschliffene Grundbacken

Genauigkeit

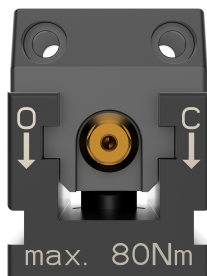
- Zentriergenauigkeit $\pm 0,015\text{mm}$
- Wiederholgenauigkeit $0,01\text{mm}$
- Paarungsgenauigkeit $0,02\text{mm}$



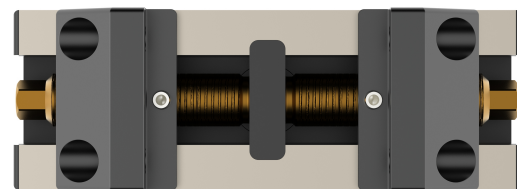
Mechanischer Zentrischspanner MZE 170-60 Vorderansicht



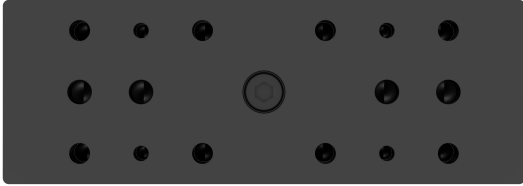
Mechanischer Zentrischspanner MZE 170-60 von rechts



Mechanischer Zentrischspanner MZE 170-60 von links



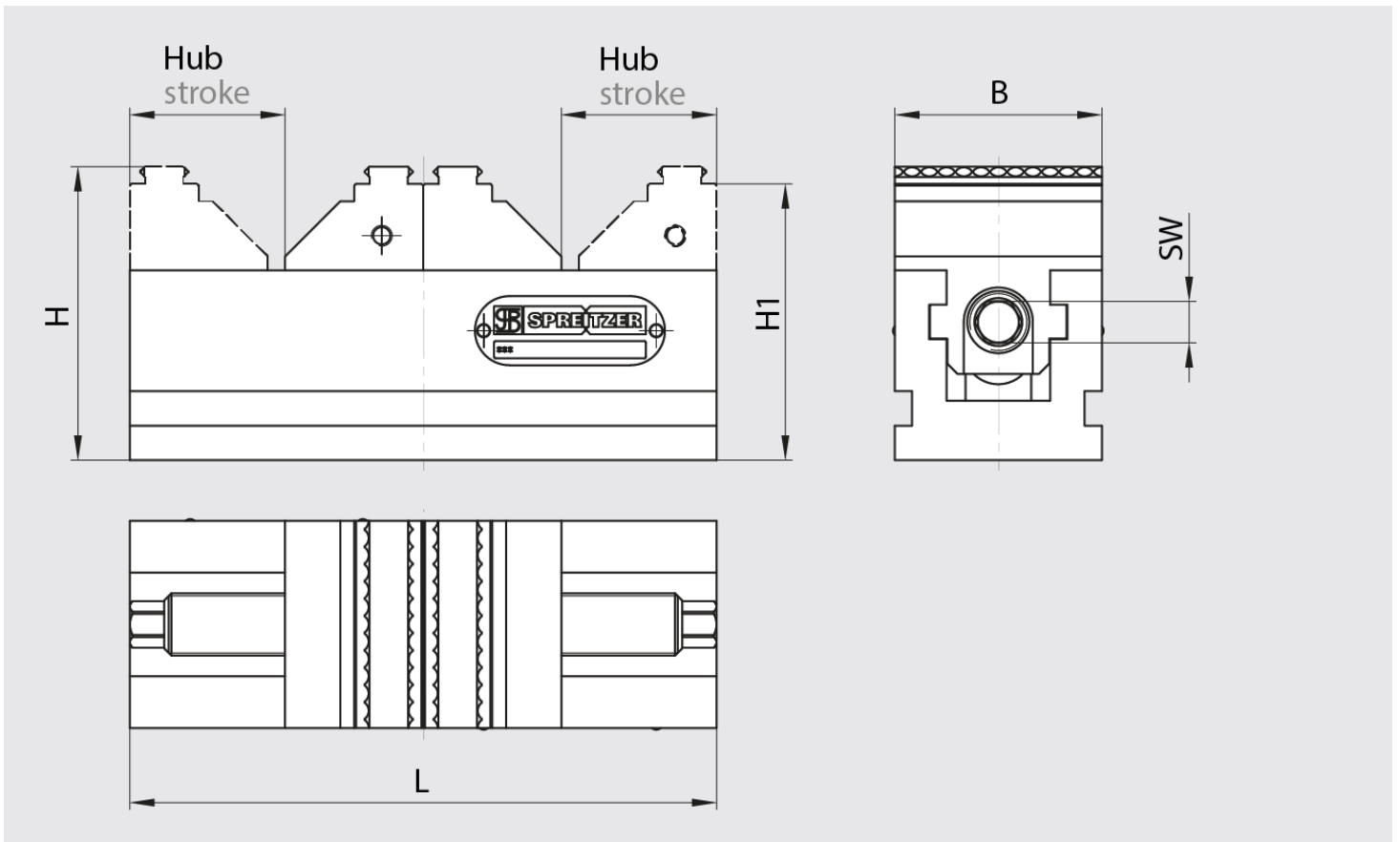
Mechanischer Zentrischspanner MZE 170-60 von oben



Mechanischer Zentrischspanner MZE 170-60 von unten

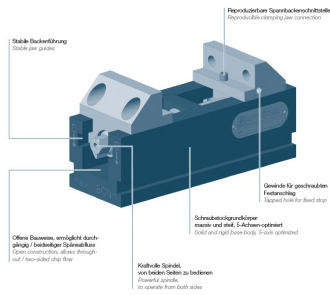
Ausführung	Nummer	L [mm]	B [mm]	H [mm]	H1 [mm]	H2 [mm]	Hub [2 x mm]	Spannweite [mm]	Spannkraft [N]	M max [Nm]	SW [mm]	Gewicht [kg]
MZE 50-15 VA ohne Stufenbacken	B200500168	50	15(38)	39	22	38	12	26	5000	5	4,5	0,2
MZE 50-20 VA ohne Stufenbacken	B200500144	50	20(38)	29	22	28	12	26	5000	5	4,5	0,2
MZE 80-36 ohne Stufenbacken	B200500078	80	36	50	39	48	18	40	16000	30	8	0,8
MZE 80-36 VA ohne Stufenbacken	B200500155	80	36	50	39	48	18	40	16000	30	8	0,8
MZE 120-36 ohne Stufenbacken	B200500175	120	36	50	39	48	39	80	16000	30	8	1,2
MZE 120-60 ohne Stufenbacken	B200500123	120	60	82	63	80	19	40	30000	80	12	3,0
MZE 150-80 ohne Stufenbacken	B200500177	150	80	92	70	90	25	64	40000	125	15	5,5
MZE 170-60 ohne Stufenbacken	B200500079	170	60	82	63	80	44	90	30000	80	12	4,0
MZE 190-100 ohne Stufenbacken	B200500179	190	100	114	90	112	38	100	50000	140	15	10,2
MZE 220-80 ohne Stufenbacken	B200500080	220	80	92	70	90	57	130	40000	125	15	8,0
MZE 240-125 ohne Stufenbacken	B200500136	240	125	140	110	138	48	130	70000	200	18	23,0
MZE 280-100 ohne Stufenbacken	B200500081	280	100	114	90	112	82	190	50000	140	15	15,0
MZE 360-125 ohne Stufenbacken	B200500084	360	125	140	110	138	108	250	70000	200	18	30,0
MZE 500-125 ohne Stufenbacken	B200500132	500	125	140	110	138	178	390	70000	200	18	34,0
MZE 50-15 VA mit Stufenbacken	B200500167	50	15(38)	39	22	38	12	26	5000	5	4,5	0,2
MZE 50-20 VA mit Stufenbacken	B200500143	50	20(38)	29	22	28	12	26	5000	5	4,5	0,2
MZE 80-36 mit Stufenbacken	B200500044	80	36	50	39	48	18	40	16000	30	8	0,8
MZE 80-36 VA mit Stufenbacken	B200500055	80	36	50	39	48	18	40	16000	30	8	0,8
MZE 120-36 mit Stufenbacken	B200500174	120	36	50	39	48	39	80	16000	30	8	1,2
MZE 120-60 mit Stufenbacken	B200500122	120	60	82	63	80	19	40	30000	80	12	3,0
MZE 150-80 mit Stufenbacken	B200500176	150	80	92	70	90	25	64	40000	125	15	5,5
MZE 170-60 mit Stufenbacken	B200500038	170	60	82	63	80	44	90	30000	80	12	4,0
MZE 190-100 mit Stufenbacken	B200500178	190	100	114	90	112	38	100	50000	140	15	10,2
MZE 220-80 mit Stufenbacken	B200500062	220	80	92	70	90	57	130	40000	125	15	8,0
MZE 240-125 mit Stufenbacken	B200500135	240	125	140	110	138	48	130	70000	200	18	23,0
MZE 280-100 mit Stufenbacken	B200500040	280	100	114	90	112	82	190	50000	140	15	15,0
MZE 360-125 mit Stufenbacken	B200500042	360	125	140	110	138	108	250	70000	200	18	30,0
MZE 500-125 mit Stufenbacken	B200500131	500	125	140	110	138	178	390	70000	200	18	34,0

Hinweis: Ihre ausgewählten Varianten sind orange markiert.

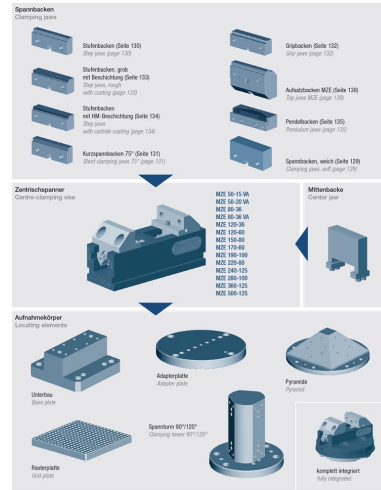


Planzeichnung mechanischer Zentrischspanner MZE

Systemübersicht



Beschreibung Zentralspanner MZE



Systemübersicht Zentralspanner MZE